



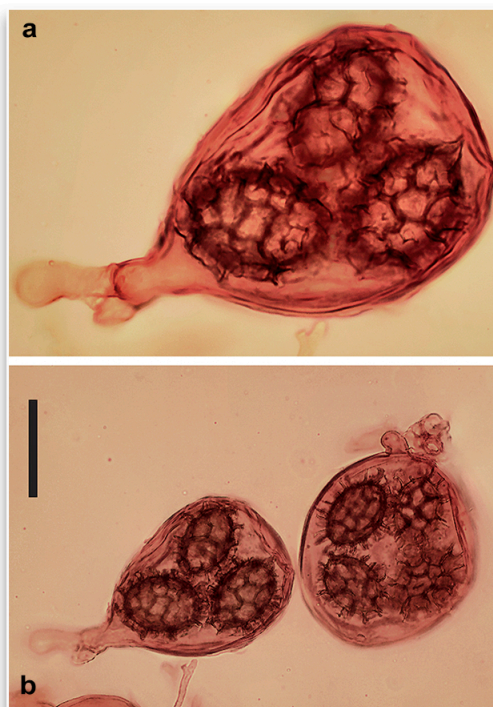
***Tuber aestivum* (Wulfen) Pers., Synopsis methodica fungorum: 129. 1801**

≡ *Lycoperdon aestivum* Wulfen, Collectanea ad botanicam, chemiam, et historiam naturalem spectantia 1: 344. 1786 [basíonim]

Caracteres macroscópicos. *Ascomas* subglobosos, irregulares, gibosos. *Peridio* formado por gruesas verrugas de aspecto irregulares poligonales o piramidales (de 4-8 mm), de color pardo negro o negro. *Gleba* carnosa, firme, primero blanquecina, ocrácea en la madurez, con multitud de venillas fértiles sinuosas un poco más oscuras. Olor intenso y agradable de cebada tostada o materia en fermentación.

Caracteres microscópicos. *Ascosporas* de (22,0) 23,5-30,0 × 16,0-22,5 µm / Q = 1,4-1,8; de elipsoidales o subglobulosas, amarillo-ocre, reticulado-alveoladas, provista de una malla poligonal irregular de hasta ×5 µm de altura. *Ascospas* de hasta 100 × 75 µm, en forma de saco, brevemente pedunculados, con (1) 2-4 (6) *ascosporas*.

Ecología. En verano y otoño, especie hipogea, semienterrada, en bosques de frondosas, en suelos calcáreos, sobre todo con *Quercus sp*, *Corylus avellana* y más raramente *Fagus sylvatica*. Distribución. Muy raro. Material estudiado. ARABA, Aiala, 320 m, con *Corylus avellana* y *Quercus faginea*, en suelo neutro, 17-VI-2017, leg. & det. J.A. Muñoz, BAR2017061730. BIZKAIA, Gorliz, con *Quercus robur*, en suelo neutro, 28-IV-2014, leg. & det. A. Melendez. Fotografía. José A. Muñoz Sánchez.



Tuber aestivum (Wulfen) Pers., BAR2017061730, a y b. Ascospas y Ascosporas. Escala barra = 40 µm.

